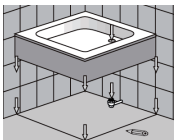


INSTRUKCJA MONTAŻU BRODZIKA NA PODSTAWIE STYROPIANOWEJ

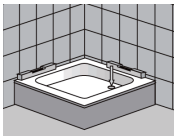
1. Przed przystąpieniem do montażu sprawdź czy otrzymałeś prawidłowy produkt. Sprawdź go po kącie kompletności, wad i uszkodzeń.

2. Dokładnie wypoziomuj miejsce osadzenia brodzika. Ustaw brodzik, zaznacz na niej jego obrys oraz pozycję otworu odpływowego.

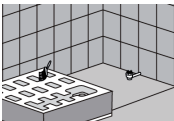
3. Połącz syfon z rurą odpływową tak, aby licował z otworem w brodziku



4. Umieść brodzik w wyznaczonym miejscu i dokręć górną część syfonu. Zalej brodzik wodą i sprawdź, czy występują wycieki w połączeniach syfonu.

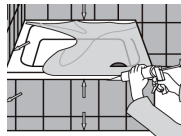


5. Odwróć brodzik do góry dnem i pokryj spód styropianowej podstawy klejem do glazury, klejem montażowym lub niskoprężną pianką montażową. **UWAGA!** Montaż brodzika pod płytki spowoduje zmniejszenie jego wymiarów co może skutkować niemożnością dopasowania do niego kabiny!



6. Obłóż glazurą styropianową podstawę brodzika i za fuguj. Zachowaj 5mm odstęp pomiędzy płytkami a krawędzią brodzika oraz podłogą.

UWAGA! W przypadku brodzików półokrągłych zamiast glazury można użyć odpowiedniej dla danego modelu obudowy.



7. Linie styku brodzika ze ścianami i podłogą wypełnij fugą silikonową. Przed przystąpieniem do ostatecznego montażu usuń folię ochronną.



8. Do pielęgnacji brodzika używaj miękkich tkanin i łagodnych środków czyszczących. Nie stosuj środków ściernych, ostrych narzędzi, acetonów, rozpuszczalników, benzyny itp.

ŻYCZYMY UDANEGO MONTAŻU ORAZ PRZYJEMNEGO UŻYTKOWANIA
NASZEGO PRODUKTU